



**Escola Secundária do Monte da Caparica**  
**Redes de Comunicação de dados – Módulo 2**  
**Teste de Avaliação – 11º ano**  
**Duração: 90 minutos**

Nome:	Número
Classificação	Professor

1. Indique 3 objectivos de uma rede informática?
2. Comenta e justifica a afirmação “Uma rede doméstica pode ser considerada uma rede local”?
3. Estabeleça as diferenças entre uma implementação de rede baseada no modelo Cliente-Servidor e uma rede ponto a ponto (peer-to-peer)?
4. Indique se são verdadeiras ou falsas as seguintes questões, corrigindo as falsas.
  - Uma rede que interliga vários edifícios de uma organização concentrada numa determinada área denomina-se WAN. \_\_\_\_
  - Uma rede de área metropolitana denomina-se LAN. \_\_\_\_
  - O modelo OSI é aplicado em redes locais e redes de longa distância. \_\_\_\_
  - O modelo OSI é constituído por 5 camadas. \_\_\_\_
  - A transmissão de dados no modelo OSI é feita verticalmente de cima para baixo. \_\_\_\_

**Corrija as falsas:**

5. Indique a camada do modelo OSI em que são realizadas as seguintes operações:
  - Correção de erros que podem ter ocorrido na transmissão. \_\_\_\_\_
  - Segmentação da informação em pacotes. \_\_\_\_\_
  - Estabelecimento de sessões. \_\_\_\_\_
  - Definição do tipo de modulação e ou codificação. \_\_\_\_\_
  - Conversão de formatos de dados. \_\_\_\_\_
  - Gestão de problemas de congestionamento. \_\_\_\_\_
  - Recuperação em caso de falha. \_\_\_\_\_
  - Evitar perdas ou duplicações de pacotes na rede. \_\_\_\_\_

6. Para cada uma das seguintes afirmações seleccione a alternativa correcta.

**O Modelo TCP/IP:**

- É formado por quatro camadas denominadas: Aplicação, Sessão, Transporte e Rede.
- É formado por quatro camadas denominadas: Aplicação, Internet, Transporte e Rede.
- É formado por três camadas denominadas: Aplicação, Internet e Rede.
- É formado por cinco camadas denominadas: Aplicação, Internet, Transporte, Sessão e Rede.

**À camada de aplicação do modelo TCP/IP corresponde:**

- As camadas Aplicação e Transporte do modelo OSI.
- As camadas Aplicação, Sessão Transporte do modelo OSI.
- As camadas Aplicação Apresentação e Transporte do modelo OSI.
- As camadas Aplicação e Apresentação e Sessão do modelo OSI.

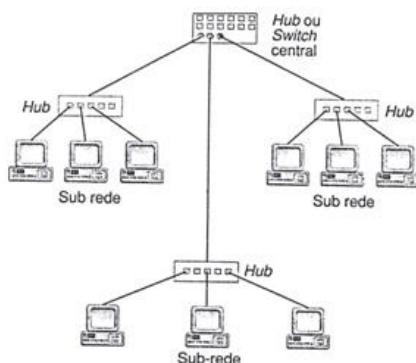
**Os protocolos mais importantes que operam na camada de aplicação do modelo TCP/IP são:**

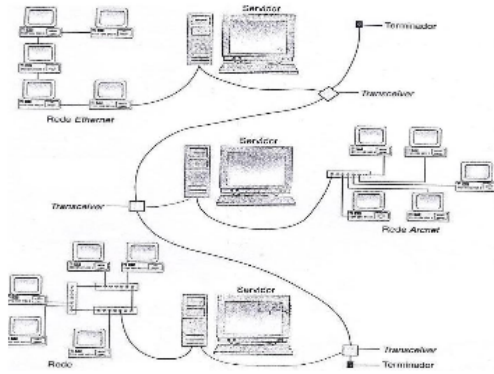
- FTP, HTTP e DNS
- TCP e UDP
- IP e ICMP
- TCP e http

7. Estabeleça as diferenças entre os protocolos TCP e UDP, e indique em que situação se deve utilizar cada um deles?

8. Indique as diferenças entre um Hub, um Switch e uma Bridge

9. Indique as seguintes topologias de rede e identifique os dispositivos de interligação de redes presentes.





10. Indique duas vantagens e duas desvantagens da topologia de rede em Estrela.

11. Qual a topologia de rede mais adequada para a comunicação entre portáteis e dispositivos móveis tipo PDA's?

12. Nas redes de computadores existem dois tipos de endereçamento, físico e lógico, estabeleça as diferenças entre cada um.

### Cotação

<b>1</b>	<b>2</b>	<b>3</b>	<b>4</b>	<b>5</b>	<b>6</b>	<b>7</b>	<b>8</b>	<b>9</b>	<b>10</b>	<b>11</b>	<b>12</b>
1	1	1,5	2	2	3	1,5	1,5	2	1,5	1,5	1,5